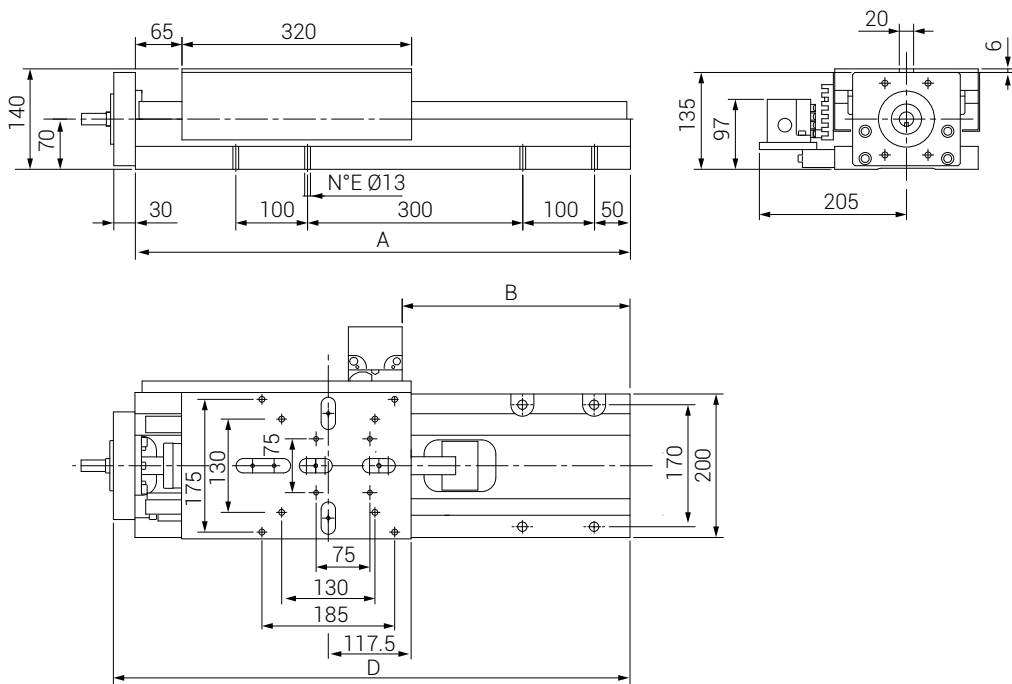


CNC slide units with ball screw and ball bearing ways CNC Vorschubeinheiten mit Kugelumlaufspindel und linearkugellagern

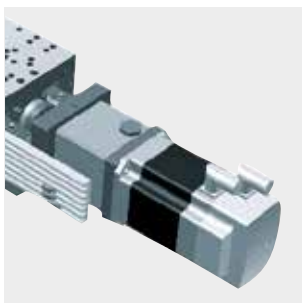
EX 32 /..

STROKE HUB mm	STRENGTH VORSCHUBKRAFT MAX	WEIGHT GEWICHT Kg	BALL SCREW KUGELUMLAUFSPINDEL	RECOMMENDED FOR EMPFOHLEN FÜR
250	9000 N	90	Ø 25 x 5 mm	DX28
400	9000 N	110	Ø 25 x 5 mm	DX28

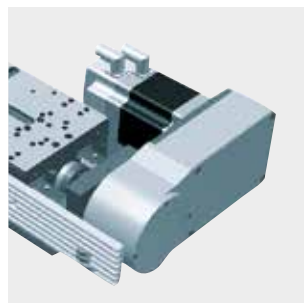


SIZE BAUGRÖßE	A	B	D	E
EX32.250	690	318	720	8
EX32.400	875	490	905	10

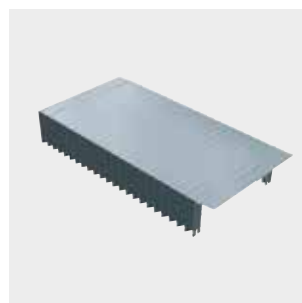
**IN LINE FEED MOTOR
VORBEREITUNG DIREKTANTRIEB**



**OFF SET MOTOR
VORBEREITUNG RIEMENANTRIEB**



**BELLOW TYPE COVER
FALTENBALGABDECKUNG**



**ROLLER CIRCULATING RAILS/PADS
FÜHRUNGEN MIT KUGELUMLAUFWAGEN**

