

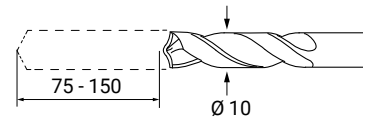


# Electro-pneumatic drilling units Elektropneumatische Bohreinheiten

	THRUST VORSCHUBKRAFT	1350 N
	WEIGHT GEWICHT	16-21 Kg



DRILLING CAPACITY IN STEEL R=60  
BOHRLEISTUNG IN STAHL R=60

Ø 10

STROKE  
HUB

75 mm  
150 mm

TOOLHOLDER  
WERKZEUGAUFNAHME

A = B12 DIN 238  
F = DIN 55058 Ø 16  
L = ER20

SPINDLE RPM (50HZ) / SPINDEL DREHZAHL

E	400		CHAIN KETTE
F	500	6P	
G	600		
H	800	6P	
I	1000		
J	1200		
K	1500		
L	1800	4P	TIMING BELT ZAHNRIEMEN
M	2000		
N	2400		
O	3000	2P	
P	3600		
Q	4000		
R	4500		
S	5400		
T	6400	2P	POLY - V BELT POLY - V RIEMEN
U	7500		
V	8400		

**DXP 10 /.. /.. /.. /.. /..**

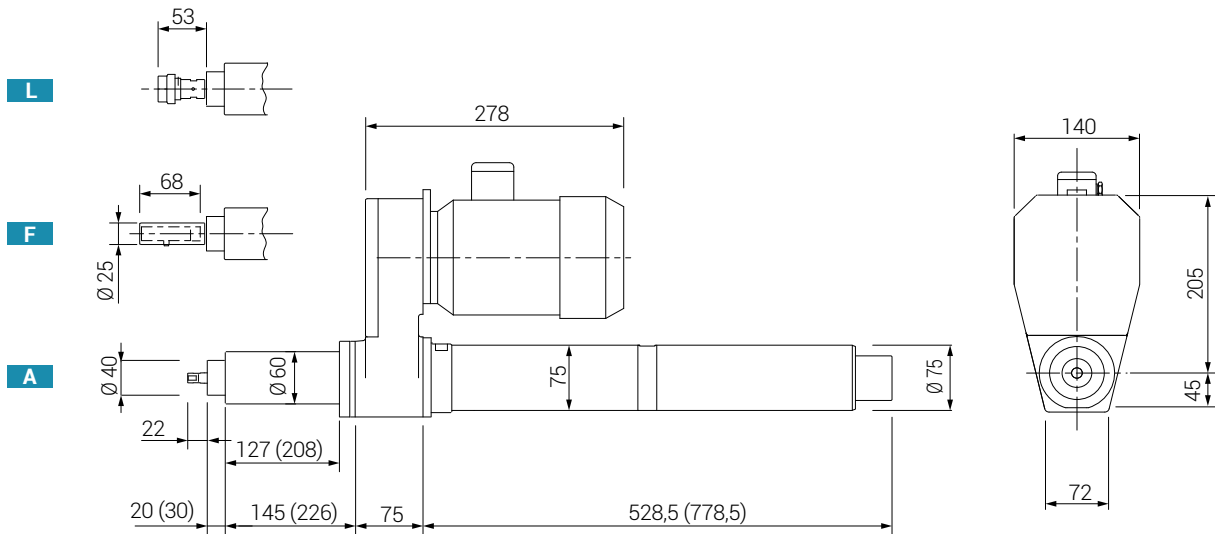
MOTOR / MOTOR

203	=	80	-	0,75 kW	2P
403	=	80	-	0,55 kW	4P
604	=	80	-	0,55 kW	6P

Max frame 80 / Max Größe 80

HYDROCHECK / HYDRAULIKBREMSE

HF50 = STROKE/ HUB 50 mm  
HF75 = STROKE/ HUB mm  
HF100 = STROKE/ HUB mm



Dimension ( ) are for the 150 mm stroke unit / (Quoten) = Einheit mit Hub 150

## ACCESSORIES

(Page 40)

- Multi spindle heads
- Pneumatic peck feed device
- For brackets see 3D pictures

## ZUBEHÖR

(Seite 40)

- Mehrspindelköpfe
- Pneumatische Entspäneinrichtung
- Zubehör siehe 3D Abbildung

